

조류인플루엔자(AI) Q&A

Q 1 조류인플루엔자(AI)는 어떤 질병인가요?

조류인플루엔자(Avian Influenza) 바이러스 감염에 의하여 닭, 오리 철새 등 여러 종류의 조류에 전염되는 호흡기 질병

Q 2 바이러스의 생존력은 어느 정도인가요?

분변에 오염된 AI는 4 °C에서 35일간 생존, 호수 등 물에서는 22 °C에서 4일간, 0 °C에서 30일간 생존

※ 가금육은 75 °C에서 5분간 가열시 바이러스 사멸

Q 3 바이러스의 주요 전파 경로는?

바이러스에 오염된 토양, 물, 분변 등을 신발, 의복, 차량바퀴 등으로 직접 접촉하는 것이 주된 전파 경로

Q 4 바이러스 감염 증상은 어떤가요?

AI 감염 조류는 무증상 돌연사, 설사, 구토, 쇠약, 행동이상(머리 기울임, 머리·목 비틀기), 보행이상(기립 및 날개짓 불능) 등을 보임

조류시 신고요령

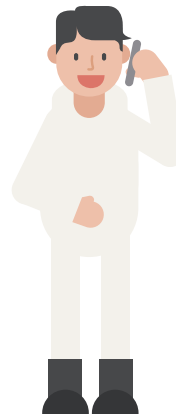
이럴때 신고하세요

- 하천 등지에서 야생조류 폐사체 발견 시
 - 이상행동을 보이는 야생조류 발견 시
- ※ 감염이 의심되는 조류 발견 시 접촉하지 말고 즉시 신고



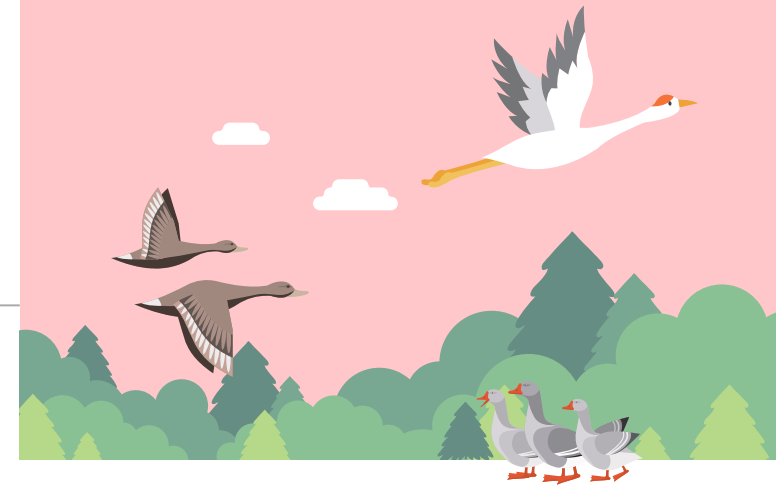
여기에 신고하세요

- 시·군·구 환경과
- 유역(지방) 환경청 자연환경과
- 국립야생동물질병관리원 (062-949-4367/4382)



야생조류 조류인플루엔자(AI) 국민 대응 수칙

조류인플루엔자(AI) 확산 방지를 위해
다음 국민 행동요령을 지켜 주시기 바랍니다.



국민행동 기본원칙

불가피하게 시 발생지역 방문시

시 발생지역을 다녀온 후



시 발생으로 인한 '출입통제' 지역 출입 금지



여벌의 활동복, 신발, 신발커버, 모자 등 준비
활동 후 탈의 및 비닐로 밀봉

※ 일회용 보호복(방역복 등) 착용 권장(일회용 물품 폐기, 나머지 세척)



철새서식지에서 벗어날 시 신발세척·소독 및
물과 비누로 손씻기 등 개인위생 철저

※ 발열 등 인플루엔자 의심 증상 발생 시 관할지역 보건소에 즉시 신고



저수지, 하천 등 철새가 무리지어 있는 지역
출입 자제 및 시 발생지역에서 낚시 금지



이동시에는 분변, 깃털 등을 밟지 않도록 주의

※ 분변에 노출 된 경우 즉시 비누와 물로 세정



철새서식지 출입 후 가금(닭, 오리 등)농가 방문 금지 및
관련 종사자(농가 종사자, 사료·분뇨 운반자 등) 접촉 금지